

## PRODUIT

SYSTÈME INTÉGRA

## SÉRIE

1000

## MODÈLE

INT1000-IS

10,087,674

## DESCRIPTION

BÂTI POUR PORTE  
SIMPLE À OUVERTURE  
VERS L'INTÉRIEUR  
CLOISON À OSSATURE  
DE BOIS

## DATE

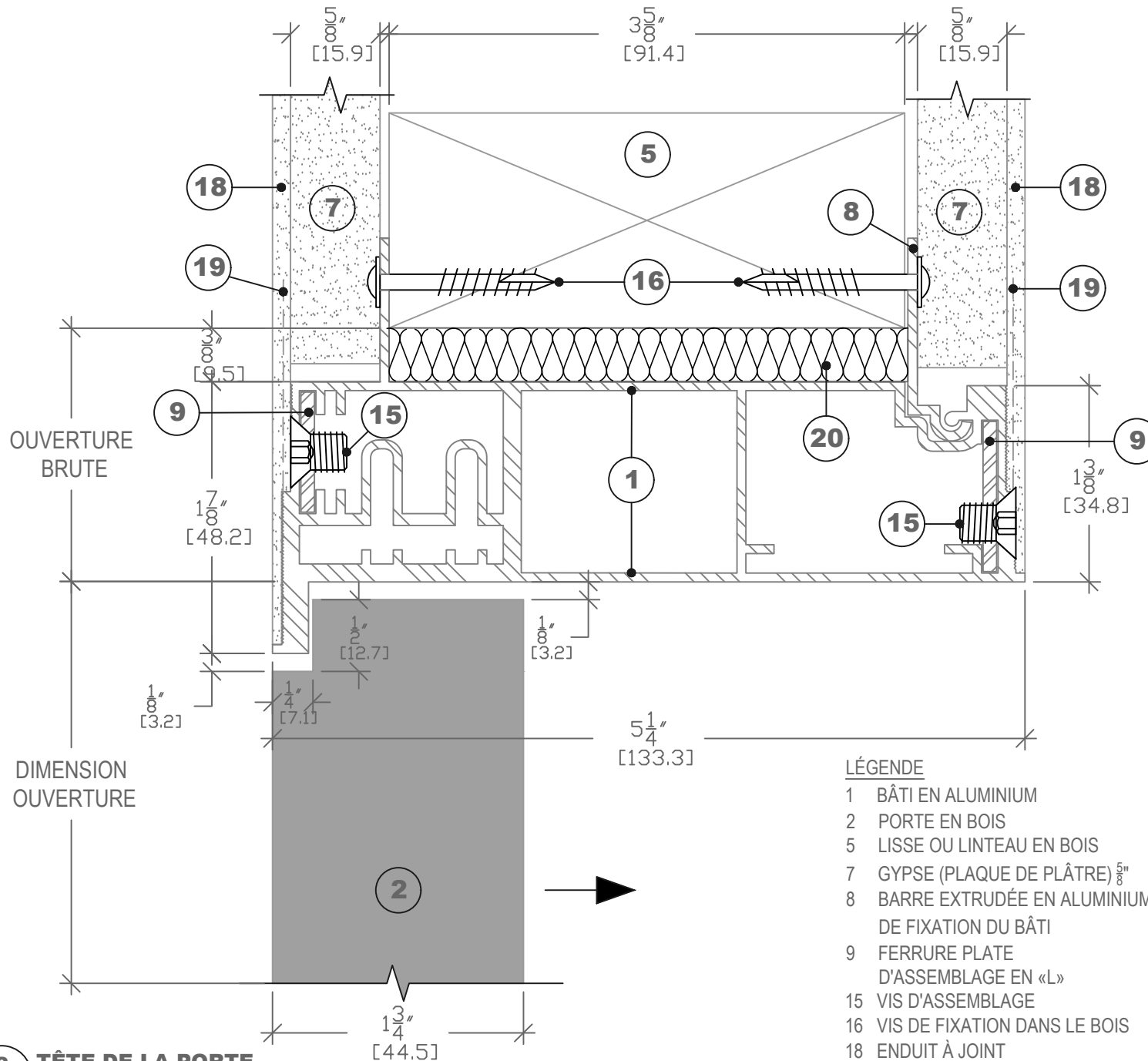
2019-03-05

## ÉCHELLE

DIMENSIONS RÉELLES

## NOM FICHIER

DORR\_INT1000-IS-FR



## LÉGENDE

- 1 BÂTI EN ALUMINIUM
- 2 PORTE EN BOIS
- 5 LISSE OU LINTEAU EN BOIS
- 7 GYPSE (PLAQUE DE PLÂTRE)  $\frac{5}{8}$ "
- 8 BARRE EXTRUDÉE EN ALUMINIUM DE FIXATION DU BÂTI
- 9 FERRURE PLATE D'ASSEMBLAGE EN «L»
- 15 VIS D'ASSEMBLAGE
- 16 VIS DE FIXATION DANS LE BOIS
- 18 ENDUIT À JOINT
- 19 RUBAN À JOINT
- 20 ISOLANT FIBREUX (OPTIONNEL)

**2** TÊTE DE LA PORTE  
DIMENSIONS RÉELLES